

我 是 動 物 解 說 員



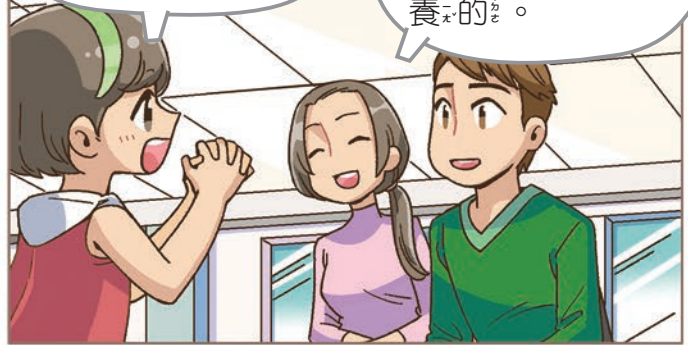
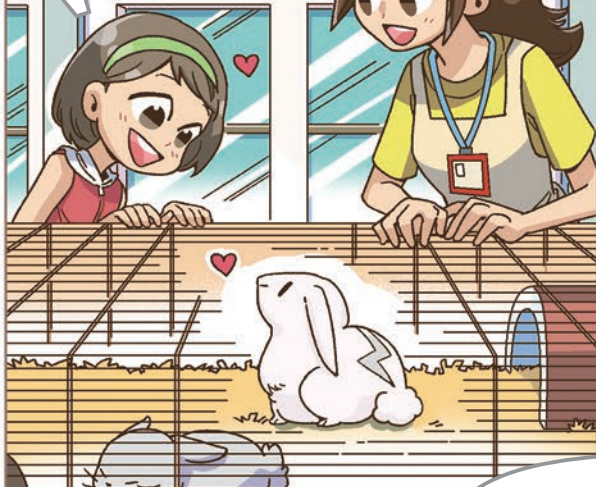
動 物 醫 院

我 可 以 帶 小 閃 電 回 家 嗎 ？

要 父 母 同 意 阿 ！

我 可 以 養 小 閃 電 嗎 ？

小 閃 電 不 是 玩 具 ， 要 幫 牠 整 理 環 境 、 餵 牠 吃 飯 ， 不 是 喜 歡 就 可 以 養 的 。



我 一 定 會 做 到 的 ！

小 美 非 常 用 心 的 照 顧 小 閃 電 。

晚 餐 是 炸 雞 ， 這 是 我 最 喜 歡 的 食 物 ， 我 要 和 小 閃 電 分 享 。

小 閃 電 ， 你 每 天 都 吃 飼 料 ， 來 吃 吃 看 雞 腿 。



為 什 麼 小 閃 電 不 吃 雞 腿 呢 ？





覺察動物具有不同的外形特徵

一、下列敘述分別是描述哪一種動物的外形特徵？請連連看。

甲

全身毛，四隻腳，有尾巴。

乙

有羽毛，兩隻腳，尖嘴巴。

丙

外表有乾燥的鱗片，四隻腳，有尾巴。

丁

有鱗片，沒有腳，還有鰓。

戊

皮膚溼，四隻腳，後腳長。

1. 蜥蜴



2. 狗



3. 鴿子



4. 蛙



5. 魚





認識動物的身體具有不同的構造

二、動物的身體可以分成不同的構造，請寫出下圖中動物身體的構造名稱。

頭

軀幹

尾巴

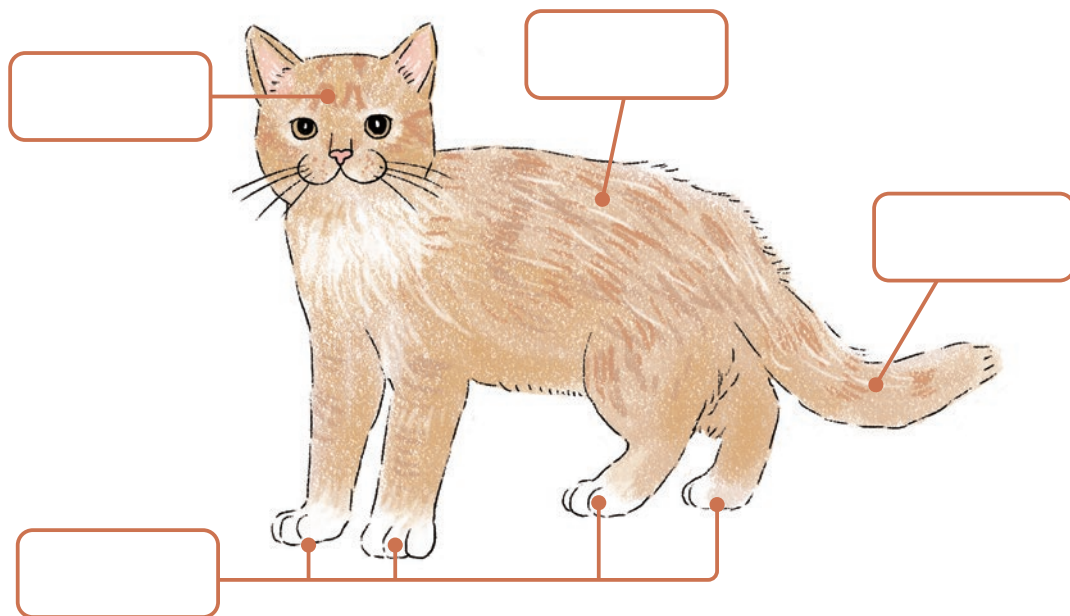
尾羽

腳

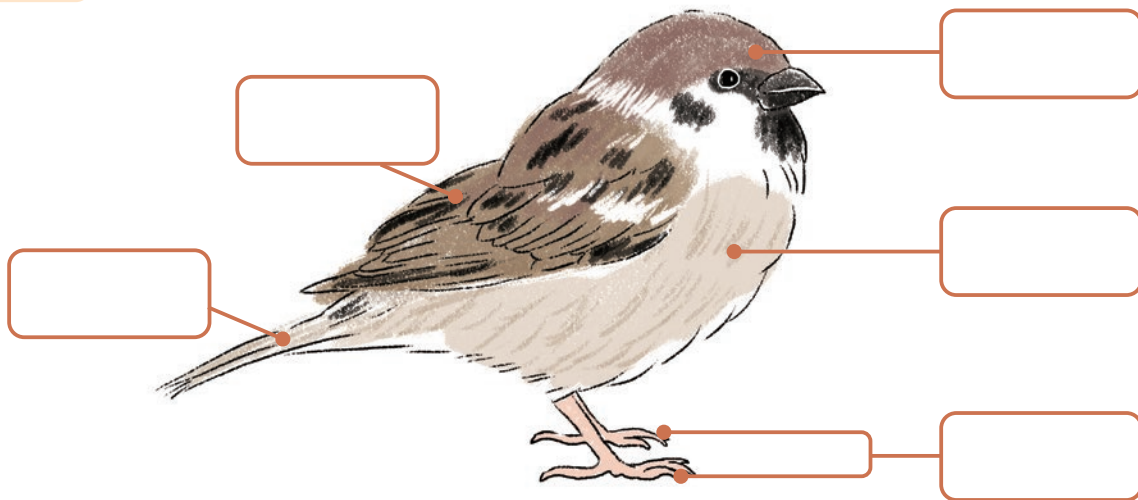
四肢

翅膀

1 貓



2 鳥





三、請經由實地觀察、影片欣賞、上網搜尋或閱讀等方式，觀察動物的身體構造特徵，將結果記錄下來。

① 寫下觀察的動物名稱。

動物名稱 構造特徵	例 鴨	
頭	有羽毛	
軀幹	有羽毛	
肢	兩隻腳 有蹼、 有翅膀	
其他		

② 寫出牠的身體構造特徵。
(至少一項)

資料來源：

③ 寫出你所查到資料的出處，例如書名、影片或網站名稱等。



描述動物的外形特徵

四、配合課本「猜猜牠是誰」活動，請選擇一種自己最喜歡的動物，寫下動物的外形特徵，作為線索提供給同學猜看。

1. 我選擇的動物是 _____。
2. 請用圖畫和文字紀錄，將自己選擇的動物畫下來，也可以利用圖片或照片，貼在下方空白處。

3. 動物的外形特徵（請寫出至少三項）：

特徵 1： _____

特徵 2： _____

特徵 3： _____

其他： _____



知道動物的身體構造和功能互相配合

五、請將下列動物連到正確的構造特徵，並選擇其構造有什麼功能。

1. 貓



甲 吸盤

① 會擺動，幫助牠在水中游水。

2. 鳥



乙 翅膀

② 幫助牠容易吸附在樹枝上

3. 樹蛙



丙 肉墊

③ 減輕牠跳下時的衝擊力，及降低行走時的聲音以利獵捕。

4. 魚



丁 鰭

④ 可以幫助牠飛行



認識動物的生活環境

六、請將下列動物代號填在最容易發現牠的地方。

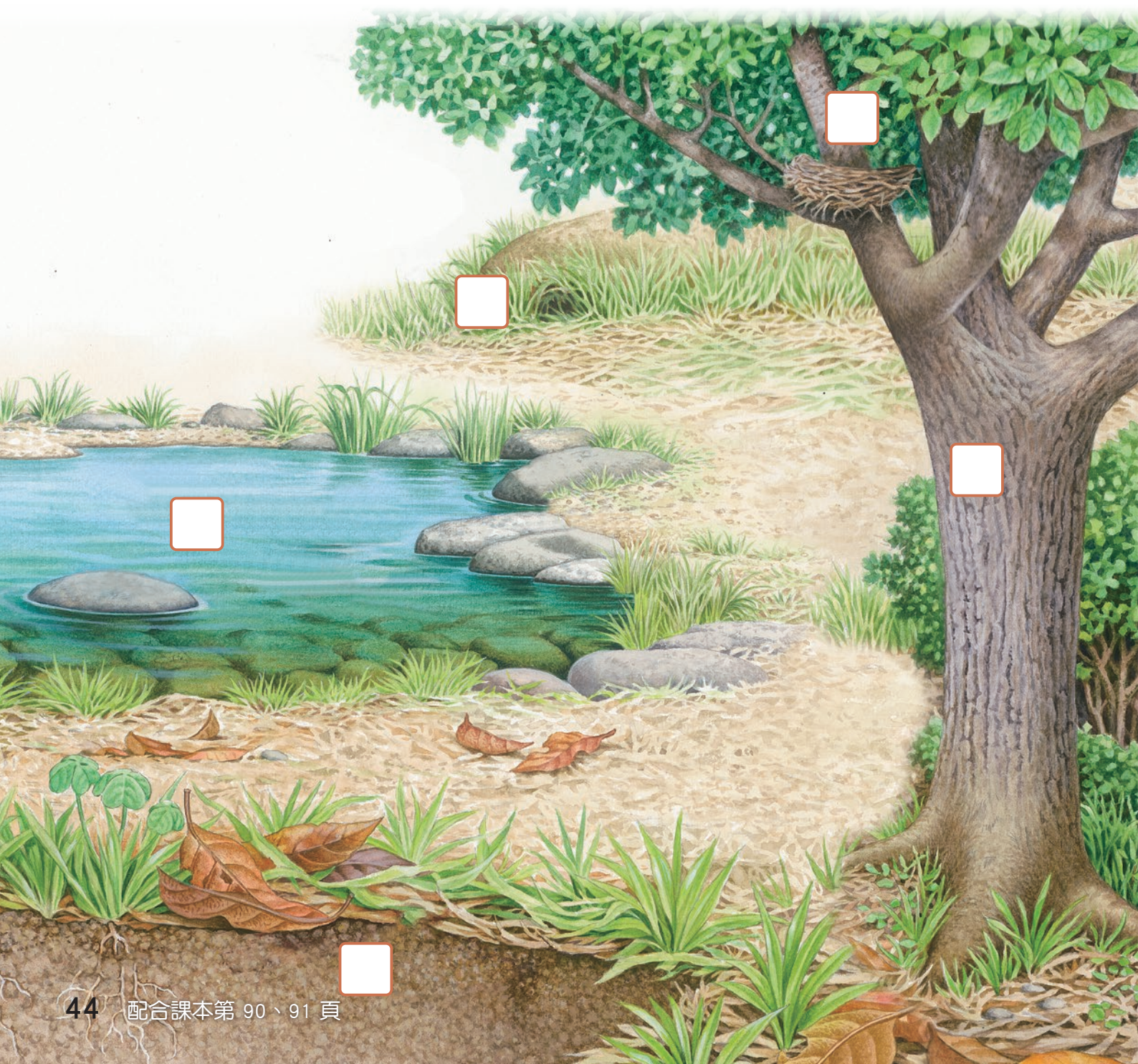
A 白頭翁

B 蚯蚓

C 攀木蜥蜴

D 鯉魚

E 兔





了解動物必須攝取食物來維持生存

七、下面動物分別攝取的食食物是哪些？請填入適當的食食物代號。（可複選）

①羊

②麻雀

③獅子

④蛙

甲 植物種子



乙 小蟲



丙 草



丁 羚羊





覺察人類對光線、溫度改變的覺和反應

八、人類對環境改變會有什麼反應？請在 中打 。

1. 人剛進入黑暗的環境，可以看清周圍的環境嗎？

- ① 可以馬上看得清楚
- ② 過一段時間才能看得清楚
- ③ 不論過多久都看不清楚

2. 想一想，從黑暗房間走出來後，人的眼睛瞳孔會有什麼變化？

- ① 瞳孔放大
- ② 瞳孔縮小
- ③ 瞳孔沒有變化

3. 天氣變冷時，我們會有什麼反應以適應環境？

- ① 身體會發抖
- ② 皮膚會流汗
- ③ 穿上外套、圍巾等衣物。

4. 除了人類之外，環境的光線、溫度變化也會影響其他動物的生存嗎？牠們會採取什麼反應以適應環境呢？說一說並和同學分享。



覺察蚯蚓對土壤、水分和光線改變的反應

九、蚯蚓喜歡生活在什麼樣的土壤環境？

請回答下列問題，並在 中打 。

1. 你在什麼地點發現蚯蚓？

① 籃球場

② 花園裡

③ 菜園裡

● 其他： _____

2. 蚯蚓喜歡生活在下面哪一種光線的環境？

① 明亮的環境

② 陰暗的環境

3. 蚯蚓喜歡生活在下面哪一種土壤裡？

① 溼潤的土壤

② 乾燥的土壤

4. 暴露在土壤上的蚯蚓，會往哪裡移動？

① 往陰暗的地方移動

② 一直要鑽進土裡

③ 往明亮的地方移動

5. 為什麼在大雨過後可以看到蚯蚓會鑽出土壤？

請寫出你查到的資料。



了解動物×保護自己的方法

十、動物×有保護自己的生存方法，下列哪些動物的身體顏色有警戒的效果？請在

中打√。

①貓頭鷹



②雨傘節



③樺斑蝶



④樹蛙



十一、如果你是一隻生活在綠色森林中的小動物，你會希望擁有什麼顏色的身體？為什麼？

●我希望我的身體顏色是_____色。

因為：_____



十二、下表列有愛護動物的具體行動，希望每個人都能在生活中落實。請將你能做到的打√，讓我們都能成為一位愛護動物小尖兵。



愛護動物宣言

我是_____，我願意遵守_____國小_____年_____班共同擬定的愛護動物宣言，並承諾落在日常生活中。

具體行動：

1. 我會隨手將垃圾帶走，避免動物誤食或破壞動物居住的地方。
2. 我不會隨意抓小鳥回家飼養。
3. 我會善待寵物，絕不會棄養牠。
4. 我會認養寵物代替購買。
5. 我不會拍打水族箱，驚嚇魚隻。
6. 我不吃來路不明的山產。

其他：



素養導向練習

假期中，敏敏與家人參加生態旅遊，在旅遊過程中，敏敏看到許多不同的鳥類，才知道原來臺灣的鳥類是如此多元豐富。敏敏將牠們拍攝下來，並記錄解說員的介紹，分享給同學們。

下面是敏敏紀錄表的一部分：

鳥的名稱	鳥的模樣	腳的特寫	解說員的介紹
黑面琵鷺			最明顯的是長黑的飯匙嘴。喜歡生活在沼澤、海岸附近的魚塭、河口等環境。
小鷺鶒			閩南語叫「水避仔」，暱稱小屁屁。生活在水塘、湖泊、沼澤等環境。
喜鵲			常常是出雙入對，喜歡築巢在民宅旁的樹上，在曠野和田間覓食。
尖尾鴨			兩根中央尾羽翹高高。常常將頭伸入水中覓食，只露出尾部在水面上。

請回答下列問題。

() 1. 下列哪一組的鳥類都生活在水邊？

- ① 黑面琵鷺、小鷺鷥、喜鵲
- ② 黑面琵鷺、小鷺鷥、尖尾鴨
- ③ 小鷺鷥、尖尾鴨、喜鵲
- ④ 喜鵲、尖尾鴨。

() 2. 下列哪一組的鳥類都會划水？

- ① 黑面琵鷺和喜鵲
- ② 小鷺鷥和喜鵲
- ③ 黑面琵鷺和尖尾鴨
- ④ 小鷺鷥和尖尾鴨。

() 3. 敏敏記錄的四種鳥中，哪一種鳥比較容易在校園裡看到？

- ① 黑面琵鷺
- ② 小鷺鷥
- ③ 喜鵲
- ④ 尖尾鴨。

4. 牠們長得都不一樣，為什麼都是鳥類呢？

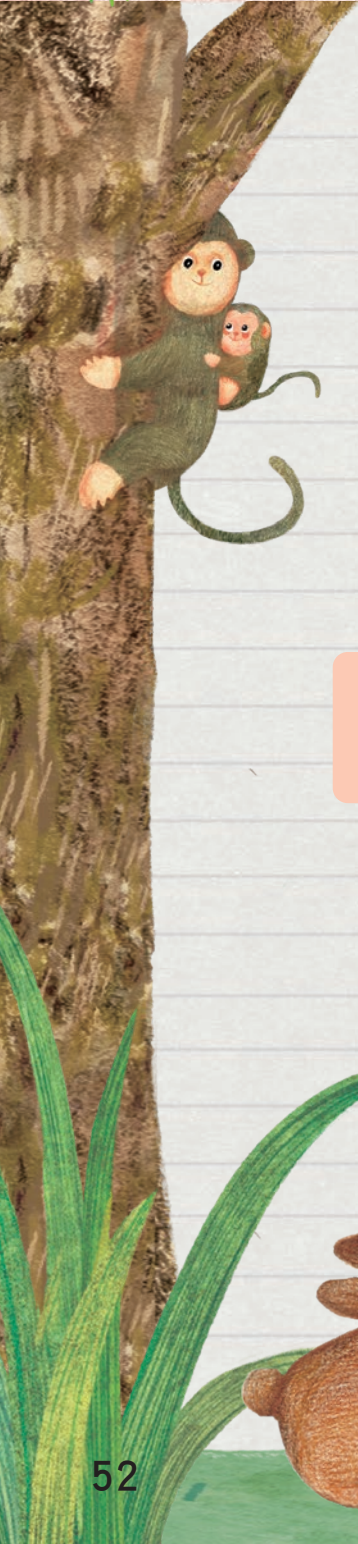
因為牠們都具有_____構造。



第3單元

我是動物解說員

知識地圖



動物

的

身體構造

都有

的

種類

包括

為了

生存需要

要有



這單元的内容你都學會了嗎？請在 中填入適合的名稱。

- A. 肢、 B. 蛙、 C. 空氣、 D. 鳥類、 E. 軀幹、
F. 蜥蜴、 G. 翅膀、 H. 鱗。

頭



哺乳類

例如

兔

兩生類

例如

例如

綠繡眼

爬蟲類

例如

龜

魚類

例如

鯉魚

食物

水

陽光





鯨鯊是鯨還是鯊魚？



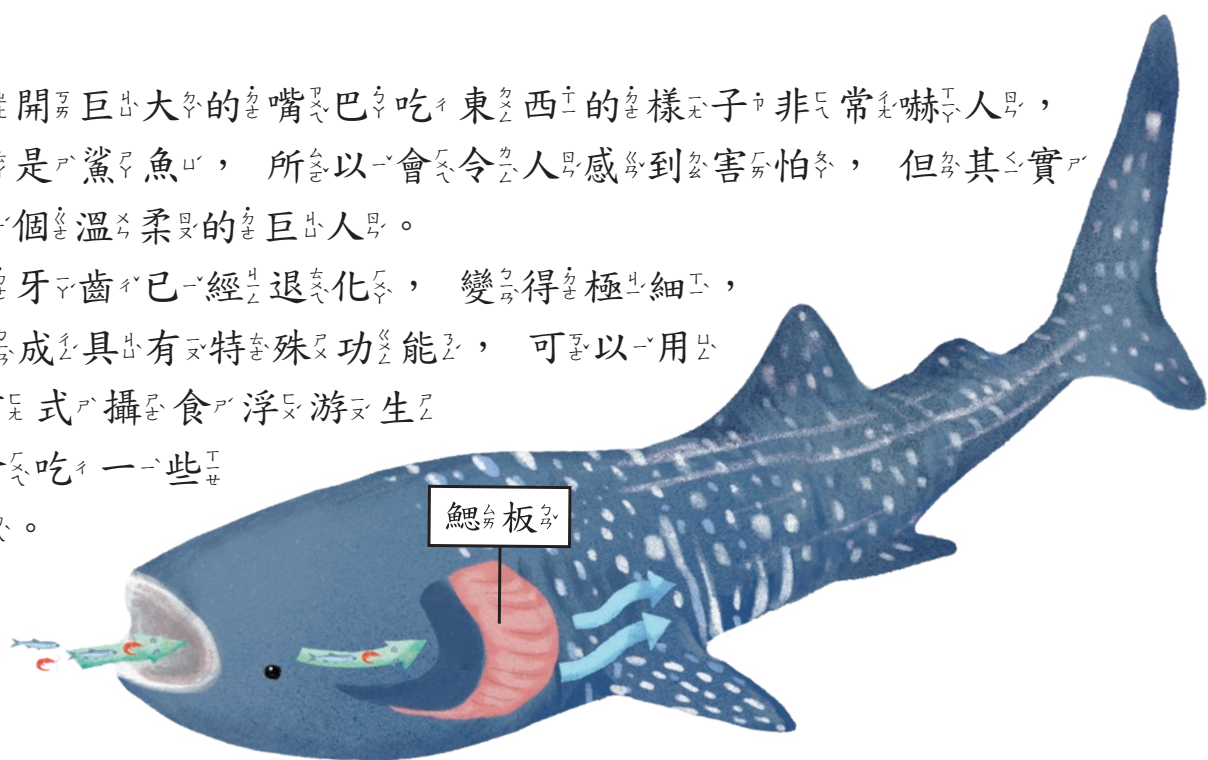
鯨鯊生活在大海里，一隻成年鯨鯊體長可能長達12公尺，相當於6、7個大人疊起來的高度，重量可達22公噸，大概將近300個大人的重量！

人們搞不清楚鯨鯊是鯨還是鯊魚？鯨和人類類的一樣是哺乳類，必須每隔一段時間冒出水面，是用肺呼吸。鯨鯊生活在大海中，不需要要冒出水面，用鰓呼吸，是魚類，在種類上是鯊魚的一種，而且是目前人類已知體型最大的魚類。



鯨鯊張開巨大的嘴巴吃東西的樣子非常嚇人，再加上牠是鯨魚，所以會令人感到害怕，但其實牠像是一個溫柔的巨人。

鯨鯊的牙齒已經退化，變得極細，鰓板演變成具有特殊功能，可以用過濾的方式攝食浮游生物，也會吃一些小型魚類。



動動腦

- () 1. 下列關於鯨鯊的敘述，何者正確？
- ① 鯨鯊是一種鯨
 - ② 鯨鯊是一種鯊魚
 - ③ 鯨鯊用肺呼吸
 - ④ 鯨鯊是哺乳類動物。
- () 2. 下列有關鯨鯊攝食方式和構造敘述，哪一項是不正確的？
- ① 鯨鯊的牙齒已經退化
 - ② 鯨鯊主要吃浮游生物或小型魚類
 - ③ 鯨鯊的牙齒銳利，只吃大型魚類
 - ④ 鯨鯊利用鰓板用過濾的方式攝食。